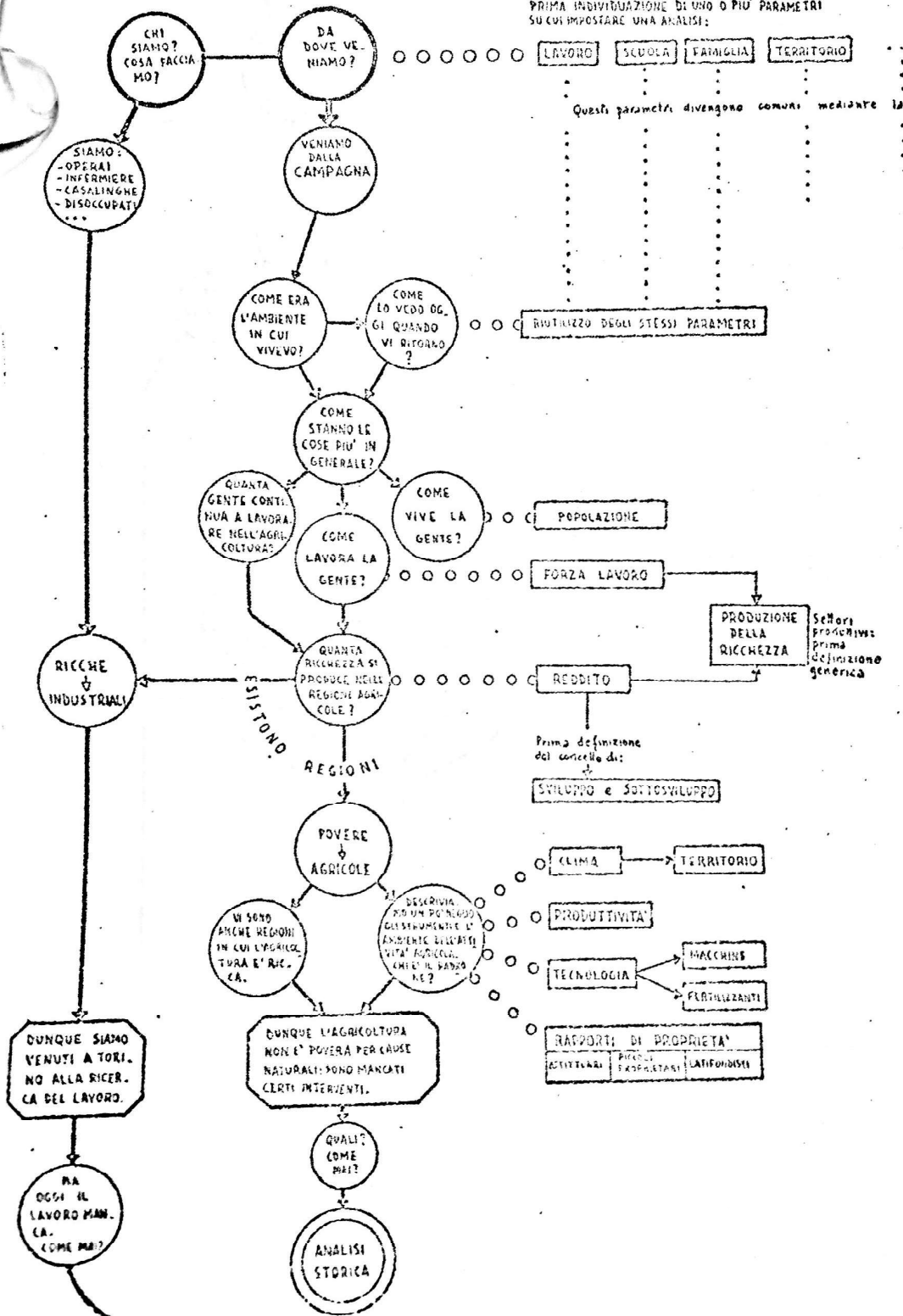


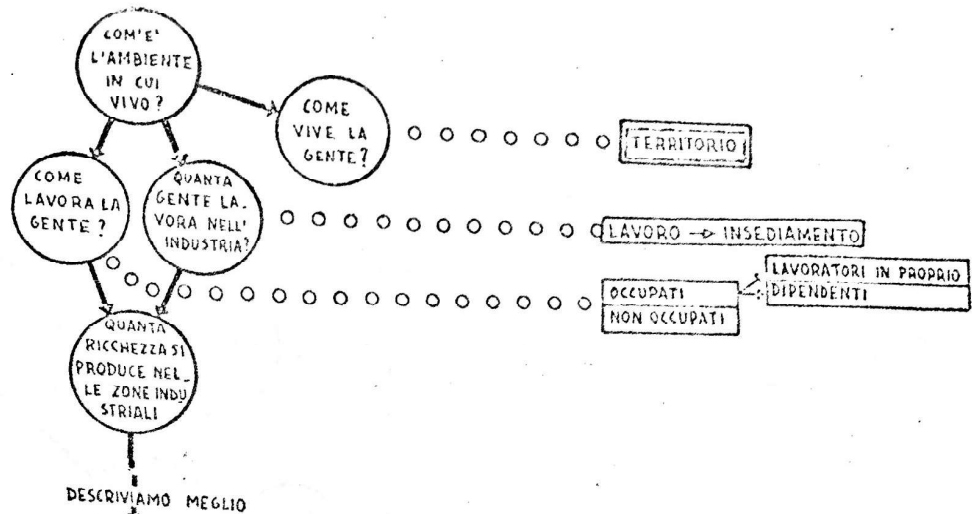
C.G.I.L. - CISL - UIL di TORINO:

1 programma dei corsi di scuola media 1945-1946.

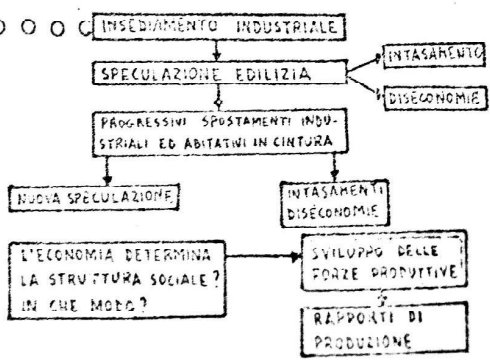
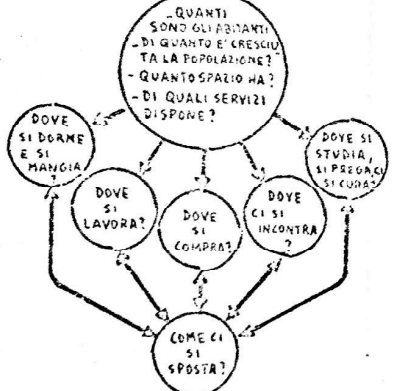
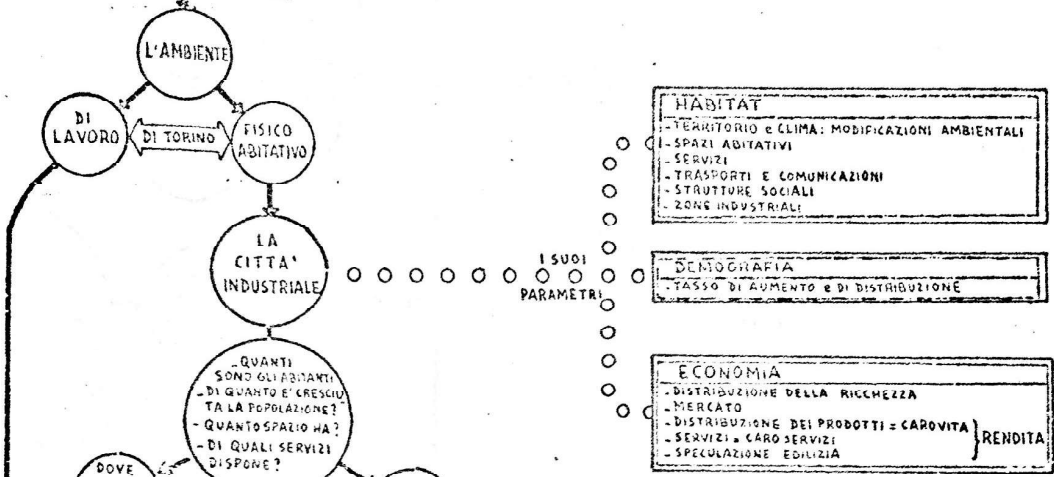
problemi

concetti





DESCRIVIAMO MEGLIO



PUO' MODIFICARE QUESTA SITUAZIONE?
COME?

SINDACATO
PARTITI
↓
ISTITUZIONI

LAVORO:
- IN OSPEDALE
- ALLE POSTE
- IN SCUOLA
- IN FERROVIA
- IN NEGOZIO
...

I SERVIZI

TERZIARIO

DISECONOMIA → PROGRAMMAZIONE

IL COMMERCIO

PICCOLI NEGOZI

CI SONO
SUPER MERCATI

COOPERATIVE

DISTRIBUZIONE DEI PRODOTTI → PREZZI ALL'INGROSSO AL MINUTO

SONO CASALINGA

CHE RAP. PORTI CI SONO COL MARITO, COI FIGLI?

FAMIGLIA
↓
ISTITUZIONI

PERCHE' NON LAVORI?

COME E' CONSIDERATA LA DONNA NELL'AMBIENTE TUO?

QUANTE DONNE LAVORANO?

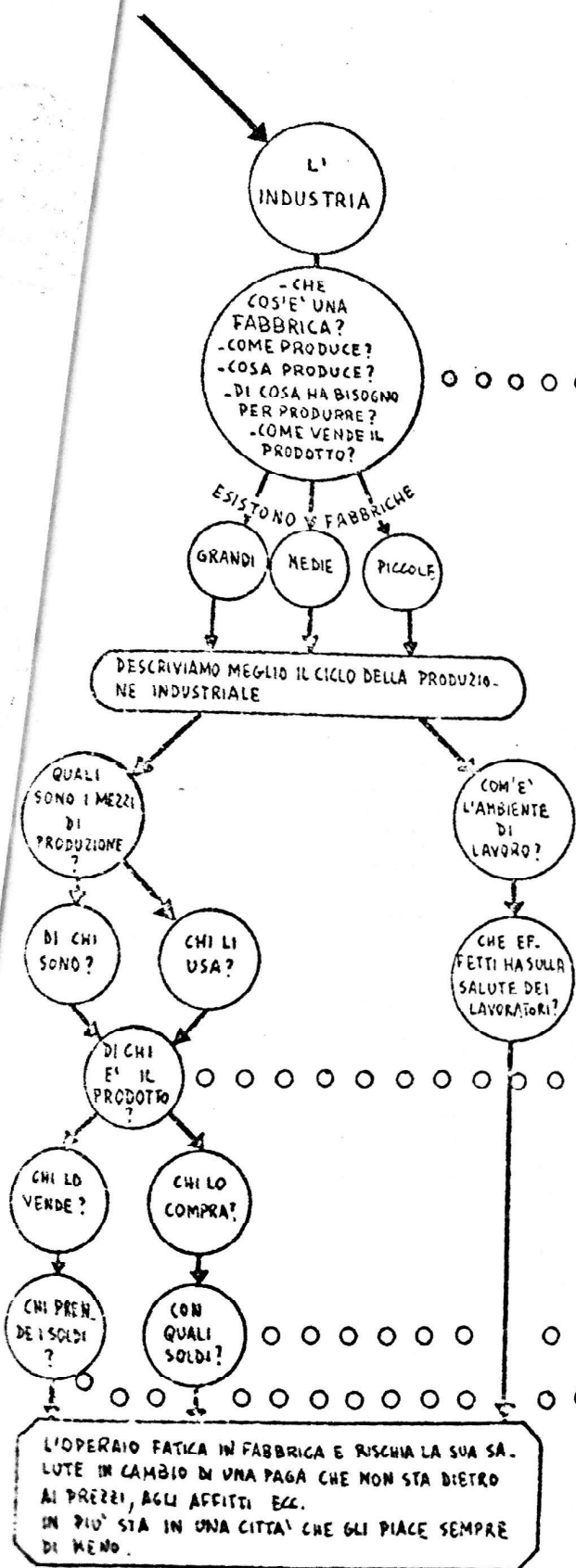
CHE LAVORI FANNO?

SONO DISOCCUPATO

PERCHE'?

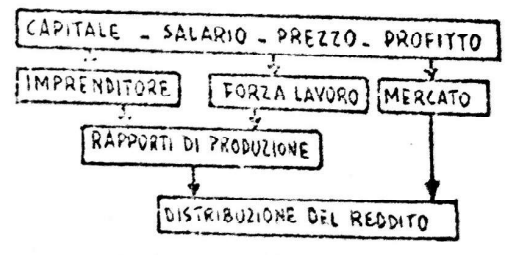
QUANTI SONO I DISOCCUPATI IN ITALIA?

STATO ATTUALE DELL'OCCUPAZIONE
↓
CRISI ECONOMICA E RISTRUTTURAZIONE



- ORGANIZZAZIONE DEL LAVORO
- SETTORI PRODUTTIVI
- DISTRIBUZIONE
- INFRASTRUTTURE
- CICLO DI BASE, MANIFATTURIERO, INDOTTO

LA SALUTE IN FABBRICA



SCHEMA BASE DELL'ECONOMIA CAPITALISTA

DISTRIBUZIONE DELLA RICCHEZZA

L'OPERAIO FATICA IN FABBRICA E RISCIA LA SUA SALUTE IN CAMBIO DI UNA PAGA CHE NON STA DIETRO AI PREZZI, AGLI AFFITTI ECC. IN PIU' STA IN UNA CITTA' CHE GLI PIACE SEMPRE DI MENO.

PROBLEMA
E CAMPO
D'INDAGINE

QUANTIFICAZIONE

- DISCUSSIONE LIBERA CON PROGRESSIVA INDIVIDUAZIONE DI ARGOMENTI SU CUI PRONUNCIARSI.
- TESTO SCRITTO SU UNO O PIU' ARGOMENTI. (EVENTUALE RICAVO DI UN QUESTIONARIO)
- RACCOLTA DATI SU UN TABELLONE (O TABULAZIONE DEL QUESTIONARIO)
- RACCONTO O TESTO SCRITTO INDIVIDUALE

MATERIALE NARRATIVO DI ESPERIENZA DIRETTA.

MATERIALE NARRATIVO DI ESPERIENZA DIRETTA.

ANALISI DI
DATI

MATERIALE
SAGGISTICO

STATISTICO

TESTO INDIVIDUALE SUI PARAMETRI DATI
(VARIAZIONE DELLA POPOLAZIONE; NATALITA';
MORTALITA'; SCOLARITA' ecc.)

ANALISI DI GRUPPO DEI DATI SU:

Variazione della popolazione	} IN	REGIONE DEL SUD
Natalita'		REGIONE DEL NORD
Mortalita'		
Scolarita'		
...		

LAVORO DI GRUPPO SU GRAFICI

MATERIALE DI ESPERIENZA DIRETTA

PASSI ANTLOGICI CONTROLLATI DAL PUNTO DI VISTA LINGUISTICO

"La ruota"

"Ambiente" vol. 1 - da pag. 183 a pag. 219

DATI STATISTICI ELABORATI E VISUALIZZATI, NA:

"La ricerca geografica" - vol. 1 pg. 406 - 410
412 - 425

Barbagli - Disoccupazione intellettuale e sistema scolastico -

Atlante Garzanti

ANALISI DI
DATI

MATERIALE
SAGGISTICO

LETTURA E DISCUSSIONE IN GRUPPO SU TESTI CHE TRATTANO QUESTI PROBLEMI (CONDIZIONI DI VITA, TATICA ecc.) ED EVENTUALI DOMANDE GUIDA PER UN'ELABORAZIONE SCRITTA INDIVIDUALE.

MATERIALE DI ESPERIENZA DIRETTA

PASSI ANTLOGICI CONTROLLATI, DA:

"Ambiente" - vol. 3

"Leura e ricerca" - vol. 3

MATERIALE
STATISTICO

LAVORO DI GRUPPO SU GRAFICI (CONFRONTO DEL REDDITO SU BASE REGIONALE)

"La ricerca geografica" - vol. 1 - pag. 428-437

LETTURA DI DATI SU: TERRENO, PIOVOSITA', TEMPERATURA...

ANALISI IN GRUPPO DI DATI SU

MACCHINE	} IN	SUD
FERTILIZZANTI		LOMBARDIA
PRODUTTIVITA' (grano...)		(o Danimarca...)
DIMENSIONE DEI TERRENI		

Sereni. "Il capitalismo nelle campagne.

"La ricerca geografica" - vol. 3

Schede con domande-guida.

DEMONSTRAZIONE E
RISPOSTA AL
PROBLEMA

RELAZIONE CONCLUSIVA INDIVIDUALE

SINTESI DELLE RELAZIONI

LETTERATURA DI
NUOVI PROBLEMI

DISCUSSIONE COLLETTIVA E LETTURA DI TESTI
SU ALCUNI PARAMETRI: ABITAZIONI, SPAZI VERDI,
SERVIZI, NEGOZI...

LETTURA DI TESTI SULLE CITTÀ CHE SOPPIANO

DATI STATISTICI SU:

- Forza lavoro
- Densità della popolazione
- Crescita della popolazione
- Imprese produttive e loro dimensioni
- Crescita della forza lavoro nell'area metropolitana

ESPERIENZE INDIVIDUALI
"La ruota"

Chiesa-Giardello - La ricerca geografica - vol. 1 - pg. 226-237

Annuario dell' I.S.T.A.T.

Annuario della Regione Piemonte

La ricerca - La formazione dei centri urbani. Loescher

LETTURA E ANALISI DI:

- DATI SUL COSTO DEI TERRENI, 20 ANNI FA
E OGGI, AL CENTRO E IN CINTURA
- DATI SUL COSTO DEGLI ALLOGGI ED AFFITTI
AL CENTRO E IN CINTURA
- DATI SUI POSTI LETTO NEGLI OSPEDALI, SULLE
SCUOLE (DOPPI TURNI) ECC.
- RAPPORTO SPAZIO-ABITAZIONI

RELAZIONE CONCLUSIVA DI GRUPPO

"Nuova società" - a. II - n. 29 - Virano - Torino story express -

Allegato: "Lavoro interdisciplinare sulla città" - Cascone Vic.

"L'avventura" - vol. III - La Nuova Italia

- LETTURA DI ALCUNI PASSI SINTETICI CON
DOMANDE GUIDA SULLA STORIA DELLO
SVILUPPO INDUSTRIALE ITALIANO.

- LETTURA DI TESTI SULL'ARFA TORINESE
NEL DOPOGUERRA E CRESCITA DELLA MOND-
CULTURA INDUSTRIALE

- RICOSTRUZIONE PROGRESSIVA IN GRUPPO
DEI RAPPORTI TRA I VARI ELEMENTI GIÀ
EMERSI NEL LIVELLO PRECEDENTE (INSE-
DIAMENTO, SPECULAZIONE ECC.)

GLI STESSI PRECEDENTI

DISCUSSIONE GUIDATA E COSTRUZIONE COLLETTIVA DI SCHEMI E DEFINIZIONI ELEMENTARI DEI CONCETTI TEORICI -

LETTURE CONCLUSIVE, ANCHE SUL TESTO DI UN ECONOMISTA CLASSICO, MA ELEMENTARE -

(Compatibilmente con tempi e spazi possono essere sviluppati alcuni aspetti della struttura feudale o dello sviluppo industriale nel '700, le contraddizioni emerse, gli sbocchi rivoluzionari)

Albertini - "Capire l'economia" - Zanichelli

Chiesa - Giardiello - La ricerca geografica -

Marx - Il manifesto del Partito Comunista -

Biblioteca di lavoro 41.42 - "Montecasse" - N. Grafica Fiorentina

LETTURA DI UN TESTO DI K. MARX oppure del MANDEL

Marx - Salario, prezzo, profitto -

Marx - Lavoro salariato e capitale

Mandel - Cos'è la teoria marxista dell'economia

EVENTUALE CONFRONTO CON LE ECONOMIE SOCIALISTE -

"La ricerca geografica" - vol. 2 - pg. 331

- INTERVISTA CON UN SINDACALISTA
- TESTO SUL FUNZIONAMENTO DI:
 - ENTI LOCALI
 - PARLAMENTO
 - GOVERNO
- DEFINIZIONE DI POTERI E COMPETENZE
- LETTURA DI PASSI

Graziani - Classe operaia e padronato nelle
recenti vicende economiche -
Ciclostilato visualizzato della Scuola Media Pirandello.

Nuova Società. 2. I - n° 6 - Speciale: Il mestiere
di donna -

Inchiesta: "Speciale donna" -

Mitchell - La condizione della donna - Einaudi

" - La rivoluzione più lunga - Savelli

AA.VV. - Noi e il nostro corpo - Feltrinelli